

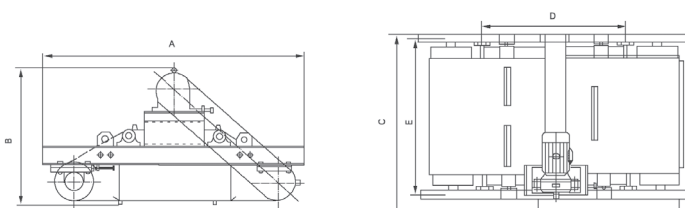
RCYP II系列永磁自卸式除铁器

适用范围：

本机与各种皮带输送机、振动输送机等配套使用，可用于从运动的物料中自动吸除 0.1—50kg 的铁磁性物质。广泛应用于水泥、火力发电、冶金、矿山、化工、玻璃、造纸、煤炭等行业。

技术特点：

- ◆磁路采用计算机模拟设计，完善的双磁极结构，磁场强度高，梯度大，吸力大。
- ◆高性能钕铁硼做磁源，磁能积高，不易退磁，八年退磁不超过 5%。
- ◆腰鼓形滚筒结构，具备自动纠偏功能，全密封轴承座，密封性好，能适应各种恶劣环境。
- ◆皮带自动卸铁，可保障长期无故障连续运行。
- ◆结构紧凑，适于安装空间受限制的场合。
- ◆控制部分可与皮带机连锁，实现就地手动控制和集中控制两种刀式。



外形尺寸图

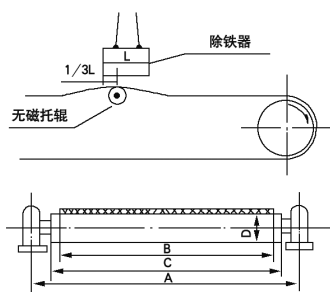
主要技术参数：

参数 型号	项目	适用带宽 mm	额定吊高 H mm	磁场强度 ≥ mT	物料厚度 ≤ mm	驱动功率 ≤ kw	适应带速 ≤ m/s	重量 kg	外形尺寸 mm				
									A	B	C	D	E
RCYP II-5		500	150	60	80	1.5	4.5	780	1550	850	936	950	755
RCYP II-6		600	175	60	125	1.5		920	1700	895	1020	1000	835
RCYP II-6.5		650	200	70	150	2.2		1060	1750	895	1075	1050	888
RCYP II-8		800	250	70	200	2.2		1320	1940	935	1280	1200	1088
RCYP II-10		1000	300	70	250	3.0		2080	2170	1050	1530	1400	1315
RCYP II-12		1200	350	70	300	4.0		2950	2450	1140	1740	1500	1510
RCYP II-14		1400	400	70	350	4.0		3821	2680	1140	1920	1600	1780
RCYP II-16		1600	450	72	400	5.5		5200	2850	1215	2140	1750	1860
RCYP II-18		1800	500	72	450	7.5		8150	3380	1290	2420	2010	2120

注：各型号都有高于国标的特强型 T1、T2 和 T3 产品设计，额定吊高处磁场强度分别为 90mT、120mT、150mT。

(仅供参考)

WCG 系列无磁托辊



外形尺寸图

WCG 系列无磁托辊是一种非磁性直线平行托辊。它采用进口无磁材料专门加工制造，安装于胶带输送机中悬挂式除铁器底部的皮带下面，无磁托辊安装时高于皮带输送机底部平托辊 50—150mm，与悬挂式除铁器配套使用，当物料经过无磁托辊上方时，物料处于疏散状态，夹杂在物料中部或底部的铁杂质从物料中裸露出来，能够帮助除铁器有效地提高除铁率。

主要技术参数：

参数 型号	项目	适应带速 B mm	重量 kg	外形尺寸 mm		
				A	C	D φ
WCG-5		500	13	750	600	89
WCG-6		650(600)	16	900	750	
WCG-8		800	20	1100	950	
WCG-10		1000	28	1300	1150	108
WCG-12		1200	34	1550	1400	
WCG-14		1400	50	1750	1600	
WCG-16		1600	65	2000	1800	133
WCG-18		1800	80	2250	2000	

(仅供参考)