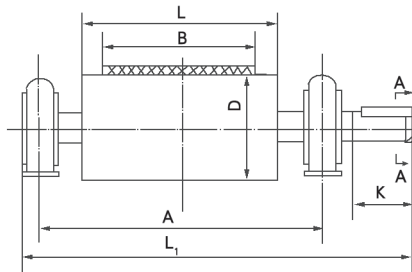


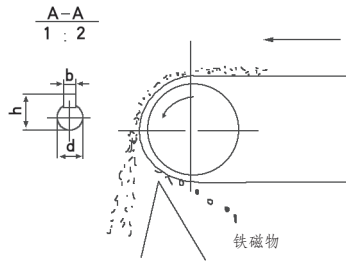
 **RCT
CTZ** 系列永磁滚筒

适用范围:

本产品可安装于皮带输送机头部代替主动轮。可广泛用于钢渣分选、水泥、铸造、化工、耐火材料、垃圾处理等行业选铁。



外形尺寸图



安装示意图

技术特点:

- ◆ 采用高性能强磁材料组成复合磁系，不易退磁。
- ◆ 独特的磁路设计，磁场强度高，深度大，易于将铁吸除。
- ◆ 结构简单，使用方便，不消耗电力
- ◆ 可与TD-75型、DT II型通用固定式皮带输送机配套使用。

主要技术参数:

| 参数 型号 | 项目 筒表磁 强度 Gs | 辊径 φD | 辊长 L | 主要外形尺寸 mm | | | | | | | 重量 kg |
|-------------|--|----------|---------|-----------|------|----------------|-----|-----|------|----|----------|
| | | | | A | B | L ₁ | K | φd | h | b | |
| RCT-32/40 | 根 据 物 料 性 质 通 过 试 验 确 定 | 320 | 500 | 728 | 400 | 962 | 100 | 45 | 48.5 | 14 | 150 |
| RCT-32/50 | | 320 | 600 | 850 | 500 | 1097 | 115 | 50 | 53.5 | 14 | 198 |
| RCT-40/50 | | 400 | 600 | 850 | 500 | 1097 | 115 | 55 | 60 | 16 | 250 |
| RCT-50/50 | | 500 | 600 | 850 | 500 | 1097 | 115 | 55 | 60 | 16 | 370 |
| RCT-32/65 | | 320 | 750 | 910 | 650 | 1280 | 135 | 65 | 69 | 18 | 205 |
| RCT-40/65 | | 400 | 750 | 1000 | 650 | 1280 | 135 | 65 | 69 | 18 | 405 |
| RCT-50/65 | | 500 | 750 | 1000 | 650 | 1280 | 135 | 70 | 76 | 20 | 580 |
| RCT-63/65 | | 630 | 750 | 1000 | 650 | 1310 | 135 | 70 | 76 | 20 | 800 |
| RCT-50/80 | | 500 | 950 | 1300 | 800 | 1580 | 135 | 70 | 76 | 20 | 780 |
| RCT-65/80 | | 650 | 950 | 1300 | 800 | 1661 | 175 | 70 | 76 | 20 | 1100 |
| RCT-80/80 | | 800 | 950 | 1300 | 800 | 1661 | 175 | 90 | 97 | 24 | 1550 |
| RCT-63/100 | | 630 | 1150 | 1500 | 1000 | 1861 | 175 | 90 | 97 | 24 | 1800 |
| RCT-80/100 | | 800 | 1150 | 1500 | 1000 | 1954 | 215 | 90 | 97 | 24 | 2600 |
| RCT-100/100 | | 1000 | 1150 | 1500 | 1000 | 2005 | 255 | 130 | 138 | 36 | 3050 |
| RCT-63/120 | | 630 | 1400 | 1750 | 1200 | 2195 | 215 | 110 | 119 | 32 | 2400 |
| RCT-80/120 | | 800 | 1400 | 1750 | 1200 | 2173 | 215 | 110 | 119 | 32 | 3500 |
| RCT-100/120 | | 1000 | 1400 | 1750 | 1200 | 2270 | 255 | 130 | 138 | 36 | 4400 |
| RCT-100/140 | | 1000 | 1600 | 2000 | 1400 | 2445 | 275 | 150 | 157 | 40 | 5900 |
| RCT-125/160 | | 1250 | 1800 | 2150 | 1600 | 2600 | 255 | 150 | 159 | 40 | 7800 |

(仅供参考)